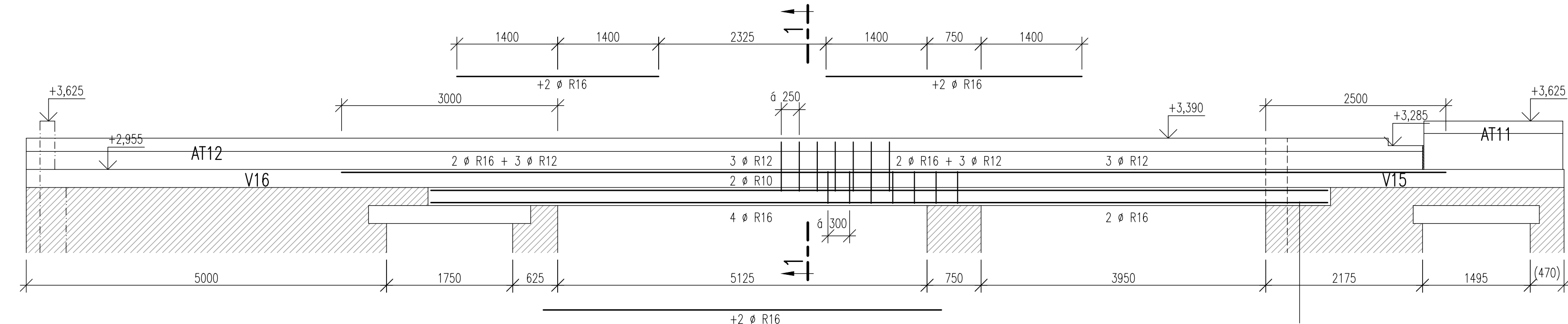
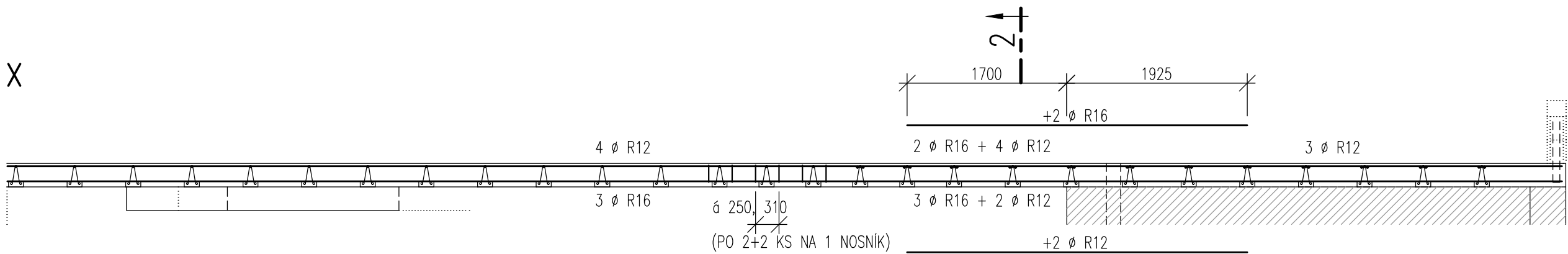


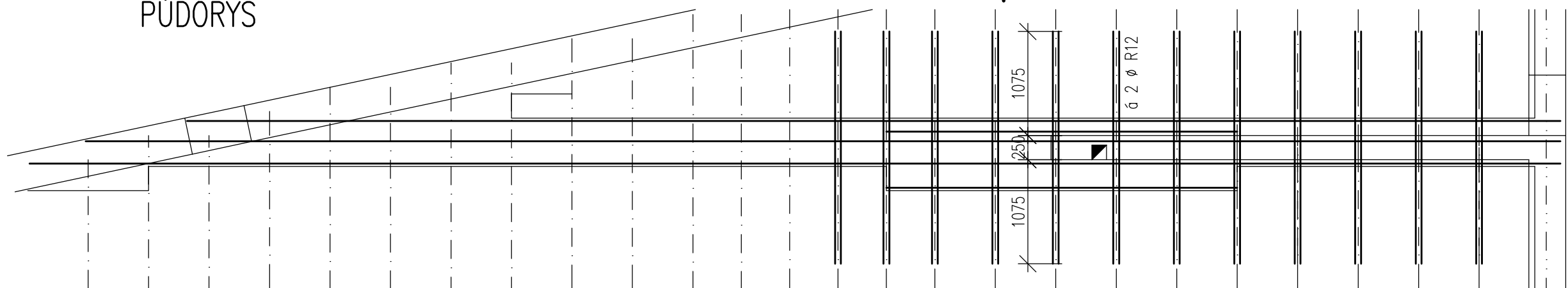
PRŮVLAK P21 – 1 x



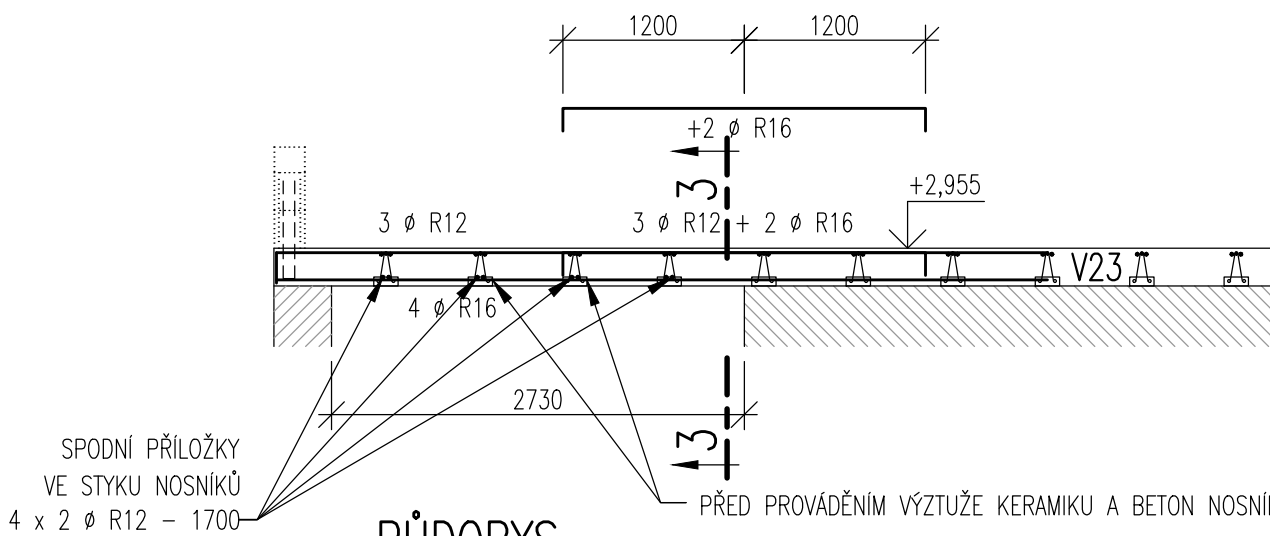
PRŮVLAK P22 – 1 x



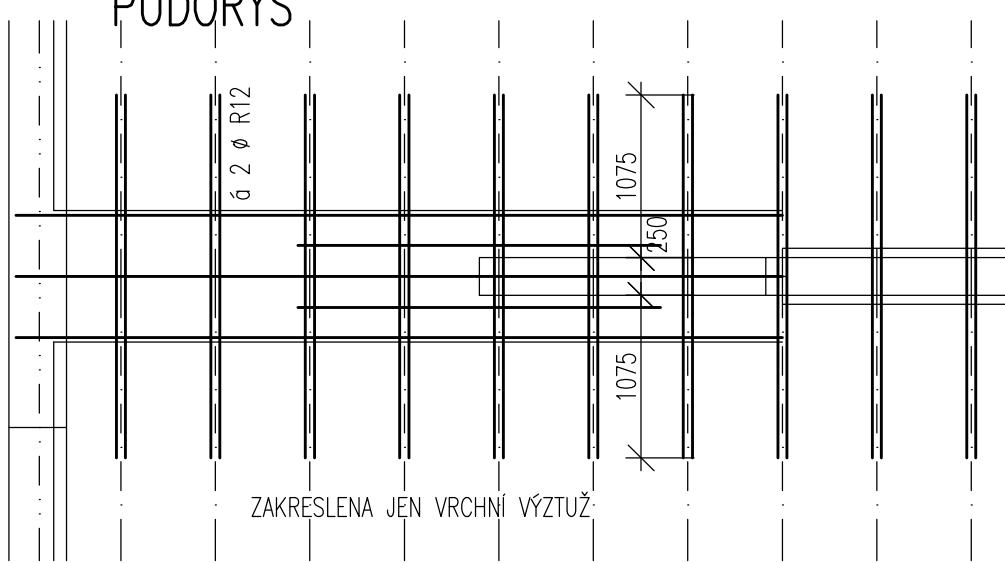
PŮDORYS



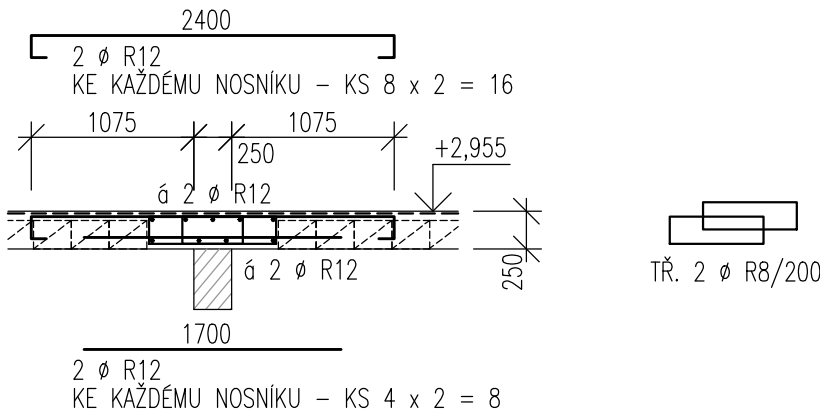
PRŮVLAK P23 – 1 x



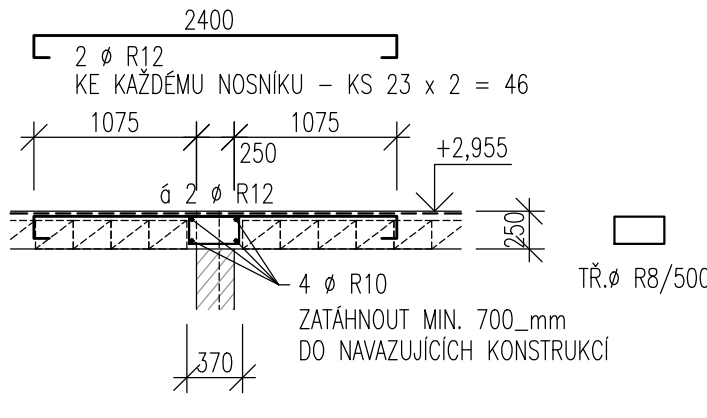
PŮDORYS



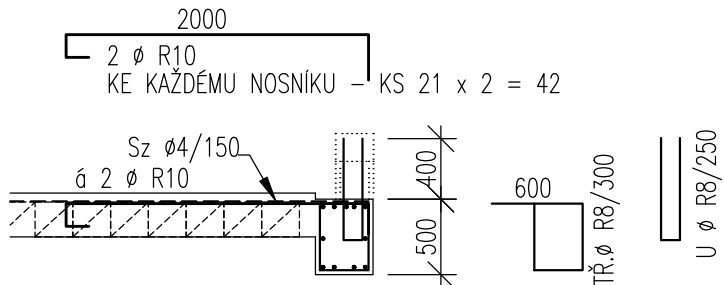
ŘEZ 3-3



VĚNEC V23 (14,30 BM)

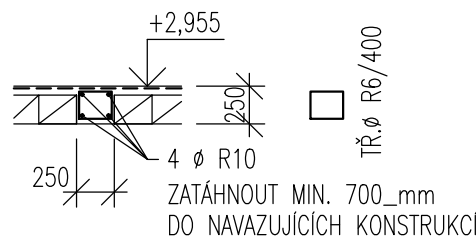


ŘEZ 1-1



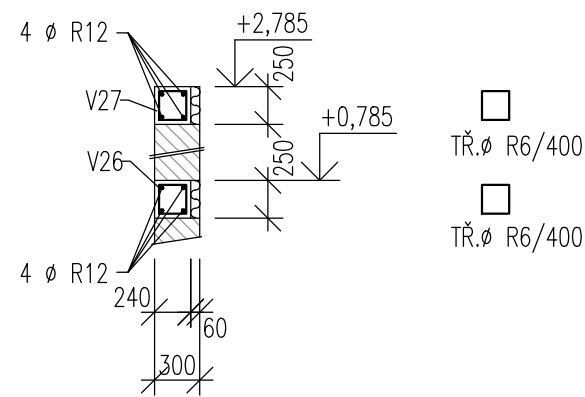
ŽEBRO W21

(19,00+19,00=38,00 BM)



VĚNCE V26 + V27 (9,75+1,30=11,05 BM)

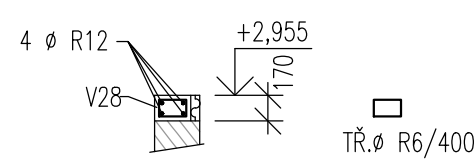
(9,75+1,30+7,60=18,65 BM)



PODÉLNOU VÝZTUŽ PROTÁHNOUT OTVORY V OCELOVÝCH SLOUPECH.

VĚNCE V28

(7,60 BM)

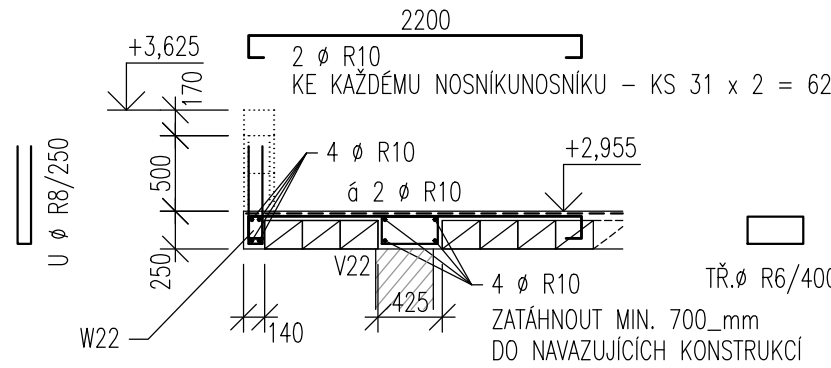


PODÉLNOU VÝZTUŽ PROTÁHNOUT OTVORY V OCELOVÝCH SLOUPECH.

ŽEBRO W22 + VĚNEC V22

(19,00 BM)

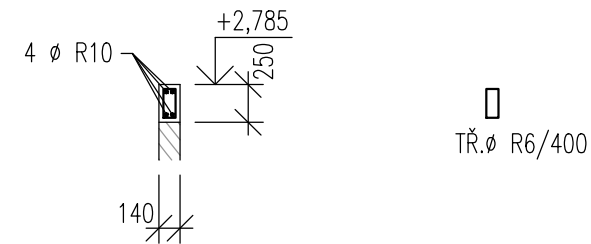
(19,00 BM)



VĚNCE V29

(4,75+4,05=8,80 BM)

(VĚNCE VE DVOU PŘÍČKÁCH KOLEM ZADVEŘÍ – MÍSTNOST 1.01)



POZNÁMKA:

- TATO DOKUMENTACE SLOUŽÍ POUZE PRO ÚČELY DPS, NENAHAZUJE
PODROBNÉ VÝKRESY VÝZTUŽE.

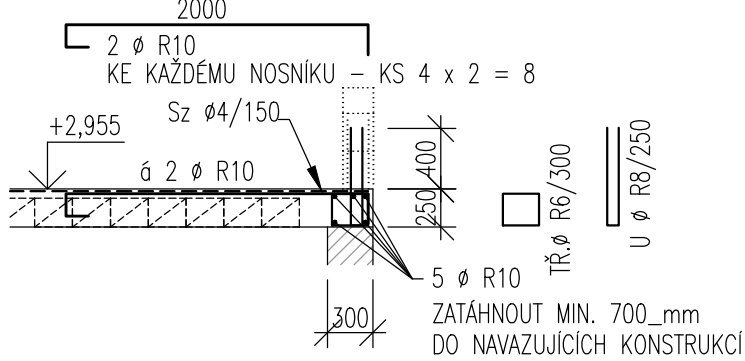
BETON ČSN EN 206:

C 25/30 - XC1 - CI 0,4 - Dmax 16 - S3

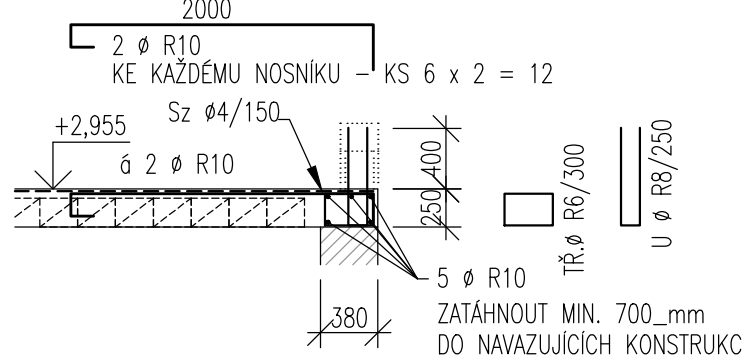
OCEL B500B(10505-R)

KRYTÍ VÝZTUŽE 25 mm

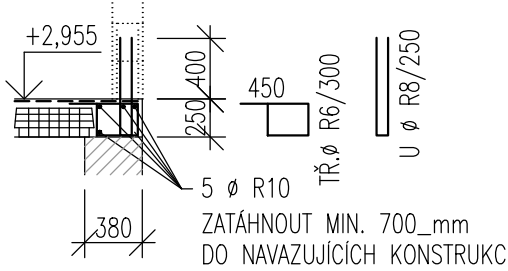
VĚNEC V25 (3,10 BM)



VĚNEC V24 (4,40 BM)

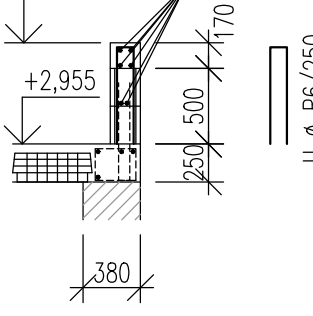


VĚNEC V21 (10,95+15,35=26,30 BM)



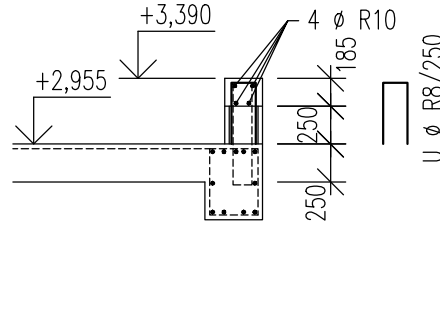
ATIKA AT21

(1,90+15,38+19,77+10,95=48,00 BM)



ATIKA AT22

(18,20 BM)



0	15.05.2017	DPS
ZMĚNA	DATUM	PŘEDMĚT ZMĚNY

AUTODESK, INC.:		STATIKA - PROJEKTY	
ZODPOVĚDNÝ PROJEKTANT	VYPRACOVAL	KONTROLOVAL	
ING. JAROSL. MYSÁK	ING. F. FUTERA	ING. JIŘÍ MAREK	
INVESTOR : Křídlovický kraj, Pivovarské nám. 1245/2, 500 03 Hr. Křídlové	ČÍS. ZAKÁZKY	02-IB17	
Novostavba dvou rodinných domů "Transformace ÚSP pro mládež Kvasiny – Výstavba v lokalitě Častolovice"	PROJ.STUPEŇ	DPS	
Častolovice, Masarykova ulice, st.p.č. 80/2 a p.p.č. 83/4, 84/1 a 1337, k.ú. Častolovice	DATUM	05.2017	
	FORMÁT A4	8	
	MĚŘÍTKO	PŘÍLOHA	
R02 - PRŮVLAKY P2, VĚNCE V2, ROZNAŠECÍ ŽEBRA W2 - SCHÉMA VÝZTUŽNÍ	1:50	D.1.2	ST.12